



**PRÉFET  
DE LA RÉGION  
D'ÎLE-DE-FRANCE**

*Liberté  
Égalité  
Fraternité*

**Direction régionale et interdépartementale  
de l'environnement, de l'aménagement  
et des transports**

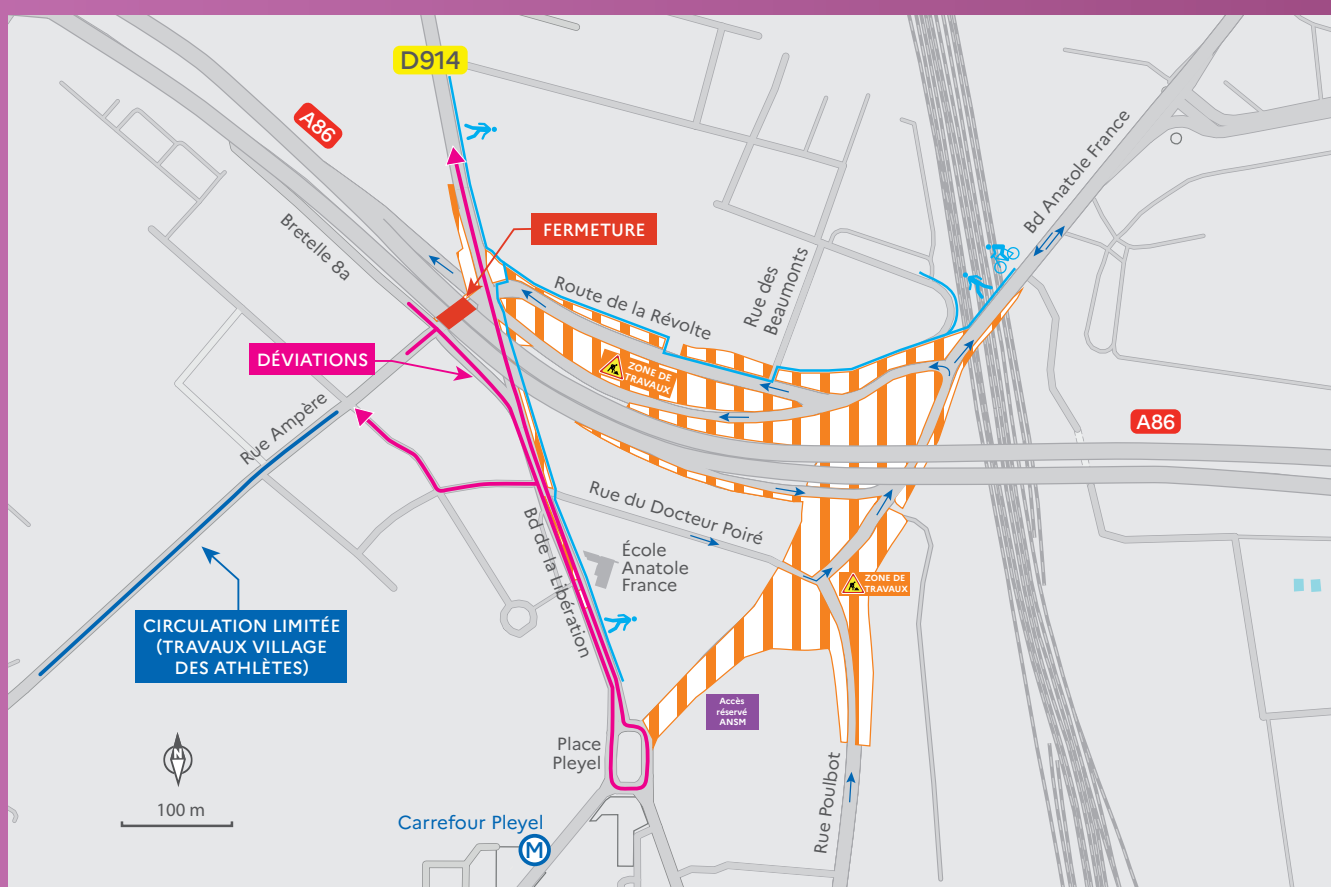
**Direction des routes d'Île-de-France (DiRIF)**



**DES OUVRAGES  
NOTRE HÉRITAGE**

# FLASHINFO

N°12 – AOÛT 2022



## FERMETURE DE LA SECTION DE LA RUE AMPÈRE SOUS L'A86 DURANT 1 MOIS

A partir du 16 août et pour 1 mois, le nord de la rue Ampère, entre la sortie de l'A86 intérieure et le boulevard de la Libération, sera fermé à la circulation routière. Cette fermeture permettra de réaliser des travaux de réfection complète de la chaussée.

Durant cette période, des déviations sont mises en œuvre pour continuer à assurer la desserte de la rue Ampère et le lien vers le nord du boulevard de la Libération.

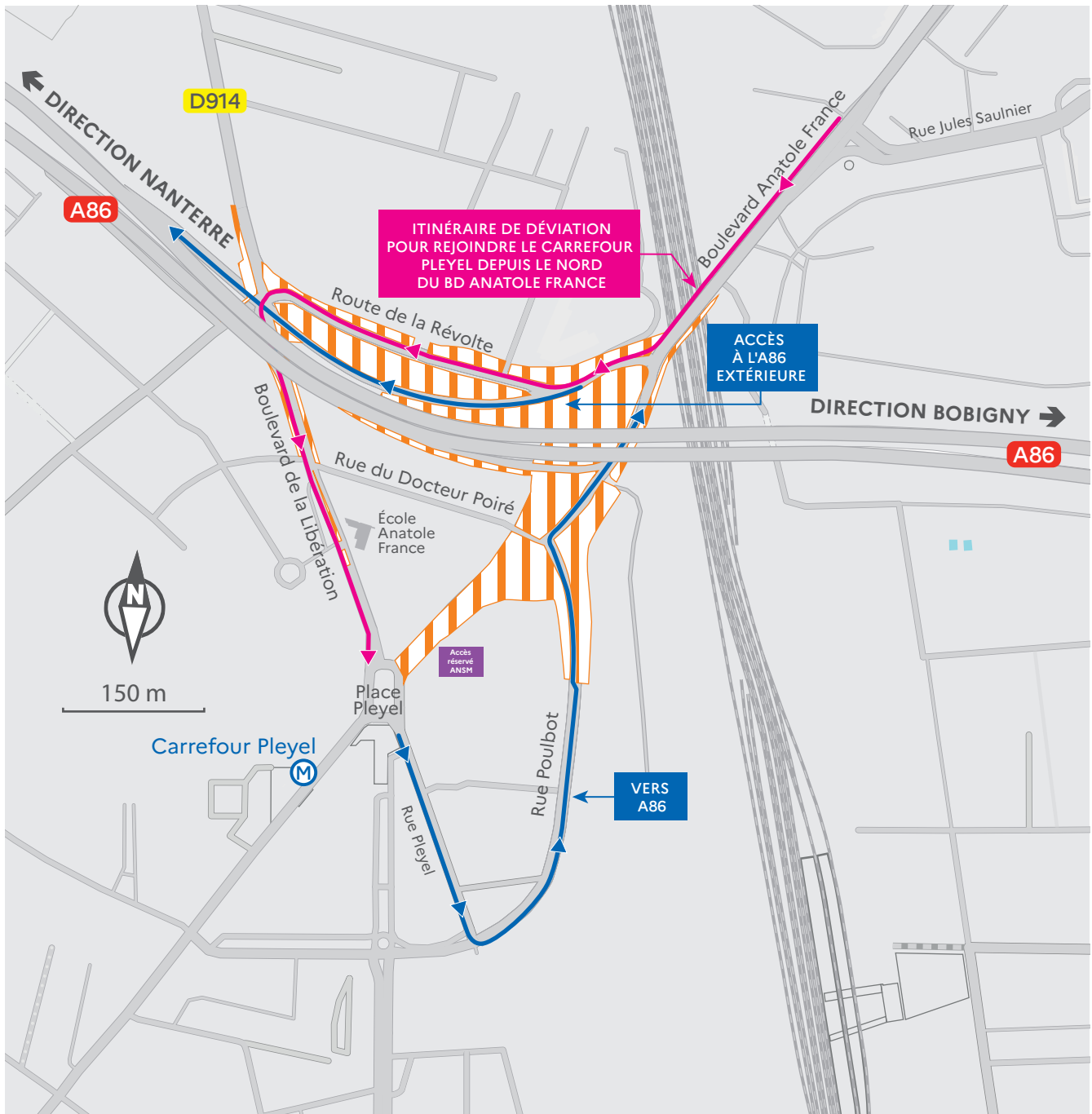
**Consciente des désagréments que peuvent occasionner ces travaux, la DiRIF met tout en œuvre pour les minimiser et vous remercie de votre compréhension.**

Plus d'informations : [www.dir.ile-de-france.developpement-durable.gouv.fr](http://www.dir.ile-de-france.developpement-durable.gouv.fr)

Opération  
financée par :



## RAPPEL DES AUTRES ITINÉRAIRES DE DÉVIATION MIS EN PLACE



Une question, une remarque sur le déroulement des travaux ?

Un agent de proximité est à votre disposition au 06 21 31 37 47

ou par E-mail : [echangeurs.pleyelportede-paris.dirif@developpement-durable.gouv.fr](mailto:echangeurs.pleyelportede-paris.dirif@developpement-durable.gouv.fr)