



**PRÉFET
DE LA RÉGION
D'ÎLE-DE-FRANCE**

*Liberté
Égalité
Fraternité*

Direction régionale et interdépartementale
de l'environnement, de l'aménagement
et des transports

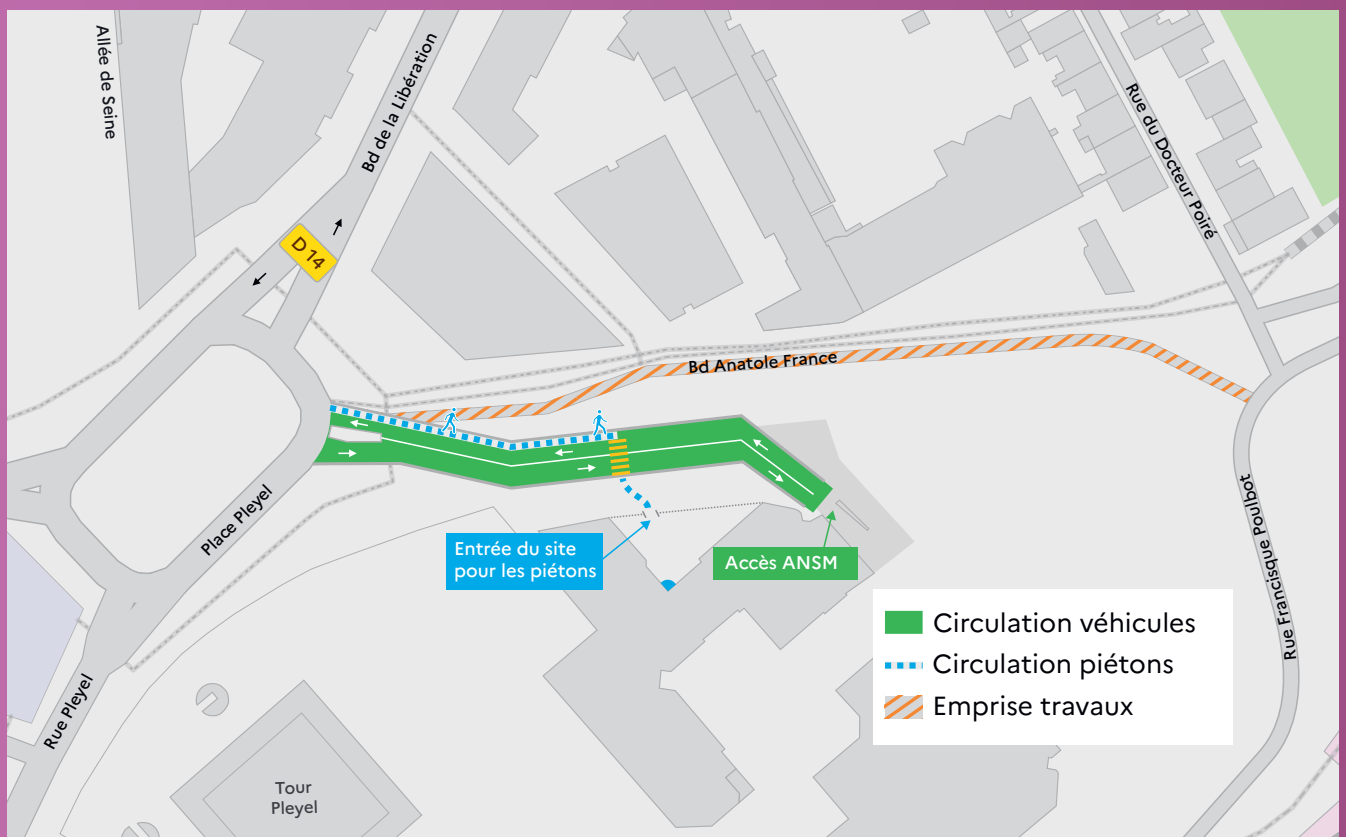
Direction des routes d'Île-de-France (DiRIF)



DES OUVRAGES
NOTRE HÉRITAGE

FLASHINFO

N°15 – DÉCEMBRE 2022



MODIFICATION DES ACCÈS À L'ANSM

En décembre, les accès aux locaux de l'ANSM (Agence nationale de sécurité du médicament et des produits de santé) vont être modifiés.

Jusqu'à maintenant l'accès des véhicules s'effectuait depuis la rue Poulbot. Afin de poursuivre les travaux de réaménagement du boulevard Anatole France, l'accès se fera désormais depuis la place Pleyel (voir plan de circulation ci-dessus).

Consciente des désagréments que peuvent occasionner ces travaux, la DiRIF met tout en œuvre pour les minimiser et vous remercie de votre compréhension.

Plus d'informations : www.dir.ile-de-france.developpement-durable.gouv.fr

Opération
financée par :

