



PRÉFET
DE LA RÉGION
D'ÎLE-DE-FRANCE

Liberté
Égalité
Fraternité

Direction régionale et interdépartementale
de l'environnement, de l'aménagement
et des transports

Direction des routes d'Île-de-France (DiRIF)



INFOCHANTIER

N°6 - MARS 2023



DERNIÈRE LIGNE DROITE POUR LES TRAVAUX DANS LE QUARTIER PLEYEL

L'année 2022 a marqué un tournant important pour le chantier d'aménagement de l'échangeur Pleyel. Les équipes sont restées mobilisées toute l'année afin de poursuivre la création des trottoirs et des pistes cyclables dans le quartier, le lancement et l'aménagement des équipements du viaduc autoroutier, ainsi que les travaux de construction de la nouvelle bretelle de sortie de l'A86 extérieure vers la route de la Révolte. Ce rythme soutenu dans un territoire très dense requiert une logistique finement coordonnée pour garantir un respect du calendrier des travaux et promettre une transformation du territoire en 2023.

Retrouvez dans cet info-chantier toute l'actualité du chantier et découvrez le calendrier des travaux 2023.

Plus d'informations :



echangeurs.pleyelportedeparis.dirif@developpement-durable.gouv.fr



www.dir.ile-de-france.developpement-durable.gouv.fr

Opération
financée par :



COUP D'ŒIL SUR LES TRAVAUX DE 2022

RÉALISATION DES TRAVAUX DE DÉVOIEMENT DU RÉSEAU D'ASSAINISSEMENT DU DÉPARTEMENT 93

BÉTONNAGE DE LA FUTURE BRETELLE DE L'A86 EXTÉRIEURE



Découvrez le film du viaduc :



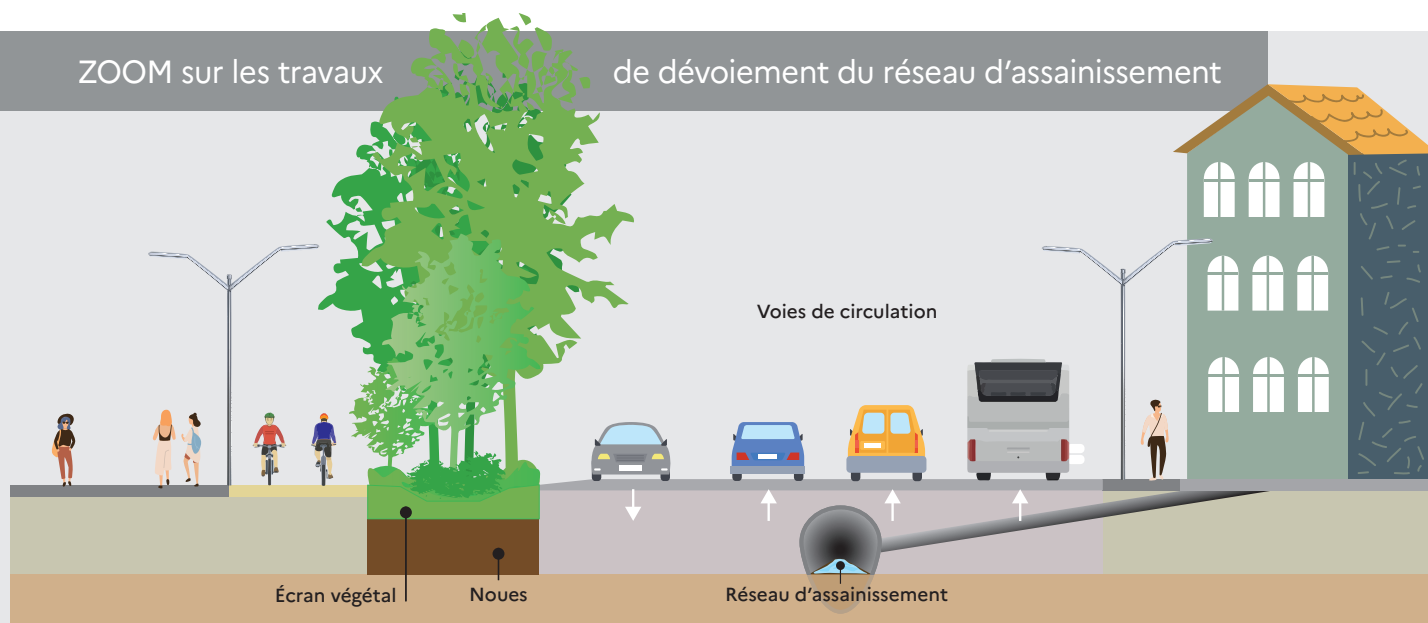
- Aménagement paysager
- Piste cyclable
- Trottoir
- Espace piétons/cycles
- Voie bus



RÉALISATION DE LA FUTURE BRETELLE D'ENTRÉE À L'A86 INTÉRIEURE

ZOOM sur les travaux

de dévoiement du réseau d'assainissement



Le boulevard Anatole France sera, à terme, doté d'un écran végétal de 5m de large composé de buissons, arbustes et arbres pouvant aller jusqu'à 20m de haut. Cet écran créera une barrière végétale entre la circulation des véhicules et les cheminements piétons et cycles devant l'école Anatole France.

La mise en place de cet écran nécessite de grands fossés végétaux, appelés noues, permettant de recueillir l'eau afin d'irriguer l'écran végétal et garantir sa croissance. La position de cette future noue entrant en conflit avec l'actuel réseau d'assainissement, il a fallu le déplacer sous la future circulation du boulevard.

Ce nouveau réseau d'1m80 de hauteur permettra de collecter et évacuer les eaux usées de tous les bâtiments du quartier. Depuis plusieurs mois, et jusqu'à la fin du mois de mars 2023, les équipes procèdent aux travaux de déplacement de cette canalisation afin de pouvoir réaliser, dans un second temps, la chaussée, les trottoirs et les pistes cyclables ainsi que l'écran végétal.

UN CHANTIER AMBITIEUX SUR LE PLAN ENVIRONNEMENTAL

Le projet d'aménagement des échangeurs Pleyel et de la Porte de Paris s'inscrit, depuis de sa conception, dans une stratégie ambitieuse en termes de réduction des émissions carbone sur l'ensemble du cycle de vie de l'opération. Le projet favorise ainsi le déploiement de la mobilité douce et enrichit le quartier en espaces verts – ce qui favorise à la fois la résilience au changement climatique et la valorisation d'écosystèmes urbains riches et variés.

Sur le chantier, les équipes s'organisent autour d'une gestion écoresponsable du chantier tout en limitant au maximum les nuisances aux riverains : mise en place de clôtures acoustiques au niveau du boulevard Anatole France, bâchage des camions pour réduire les émissions de poussières, tri et valorisation des déchets de chantiers.

Un coordinateur environnemental est en charge du respect et du maintien de certains objectifs environnementaux déclinés en 4 axes principaux :

- La valorisation des terres excavées via leur ré-utilisation sur site ou d'autres chantiers ;
- Une gestion encadrée des déchets ;
- L'utilisation de matériaux faiblement émissifs lorsque cela est possible avec notamment l'utilisation de Béton bas carbone*, de bois PEFC*, ou d'acier recyclé pour la charpente métallique du viaduc et les aciers de béton armé ;
- Le recours, lorsque cela est possible, à l'évacuation fluviale ;

Au total, ce sont plus d'une vingtaine d'indicateurs qui sont suivis et contrôlés chaque mois sur le terrain pour vérifier l'atteinte des objectifs de l'opération :

50 %
des matériaux
évacués
par voie fluviale

100%
d'acier recyclé pour
les aciers de béton
armé (ferrailage)

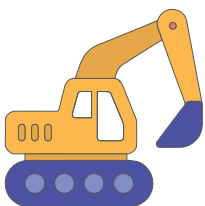
40%
de terres issues
d'autres chantiers
ou filières de recyclage

90%
des déchets
de chantier
valorisés

Grâce à l'évacuation fluviale ce sont :

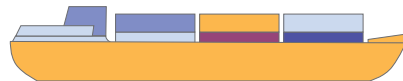
86 000 kg CO₂ éq* ... Soit **700** camions évités !

ÉTAPE 1



80% des terres prélevées sur le chantier sont réutilisées directement sur le chantier pour favoriser les circuits courts

ÉTAPE 2



L'excès de terre et les déchets sont prioritairement évacués par voies fluviales grâce aux quais de Seine situés à proximité du chantier !

ÉTAPE 3



90 % de ces déchets sont recyclés et valorisés. L'excédant des terres est réutilisé dans d'autres chantiers dans toute l'Île-de-France !

GLOSSAIRE

Béton bas Carbone : Le béton bas carbone est notamment fabriqué en utilisant des substituts faiblement émissifs en CO₂, tels que l'argile ou les cendres à la place du clinker, qui nécessite une température de chauffage très élevée. Au total c'est une émission d'environ 250t CO₂ éq qui a été évitée grâce à son utilisation sur le chantier.

PEFC (ou FSC) : Des normes d'extraction du bois permettant de garantir une gestion durable des forêts.

Kg CO₂ Eq : Une unité de mesure permettant d'objectiver les effets des matériaux utilisés et des travaux réalisés sur les émissions de CO₂.

ZOOM SUR LE CALENDRIER 2023



UN AGENT DE PROXIMITÉ VOUS ACCUEILLE SUR LA BASE VIE DU CHANTIER



Un agent de proximité est disponible tous les jours de la semaine sur le terrain, pour informer, répondre aux interrogations et remonter le cas échéant les problèmes signalés aux abords du chantier. Il veille à la bonne tenue et à la propreté du chantier et règle les problèmes de nuisances en collaboration avec l'équipe projet. Il est disponible sur place et joignable par téléphone ou courriel.

Désormais, vous pouvez aussi rencontrer l'agent de proximité dans son bureau, à la base-vie du chantier sur les créneaux de permanence, les riverains devront le contacter au 06 21 31 37 47 au moins 15 minutes avant leur arrivée à la base-vie. L'agent pourra ainsi venir les accueillir au poste de sécurité.

Lieu et horaires d'accueil

96 Boulevard Anatole France

- les mardis après-midi de 13h à 17h
- les jeudis matin de 9h à 13h



06 21 31 37 47



echangeurs.pleyelportedeParis.dirif@developpement-durable.gouv.fr



**SUIVEZ L'ACTUALITÉ
DU CHANTIER EN LIGNE !**



SCANNEZ AVEC VOTRE
SMARTPHONE