



**PRÉFET
DE LA RÉGION
D'ÎLE-DE-FRANCE**

*Liberté
Égalité
Fraternité*

Direction régionale et interdépartementale
de l'environnement, de l'aménagement
et des transports

Direction des routes d'Île-de-France (DiRIF)

**REQUALIFICATION
DE LA RN10**
TRAPPES

FLASHINFO

N°9 MARS 2023

REQUALIFICATION DE LA RN10 : TRAVAUX ET MODIFICATIONS DE CIRCULATION A VENIR

Aux abords de la RN10, différentes opérations d'aménagement sont réalisées afin de simplifier la desserte pour les habitants et améliorer les conditions de circulation. Dans ce cadre, des travaux de déconstruction du Pont Marcel Cachin vont avoir lieu prochainement.

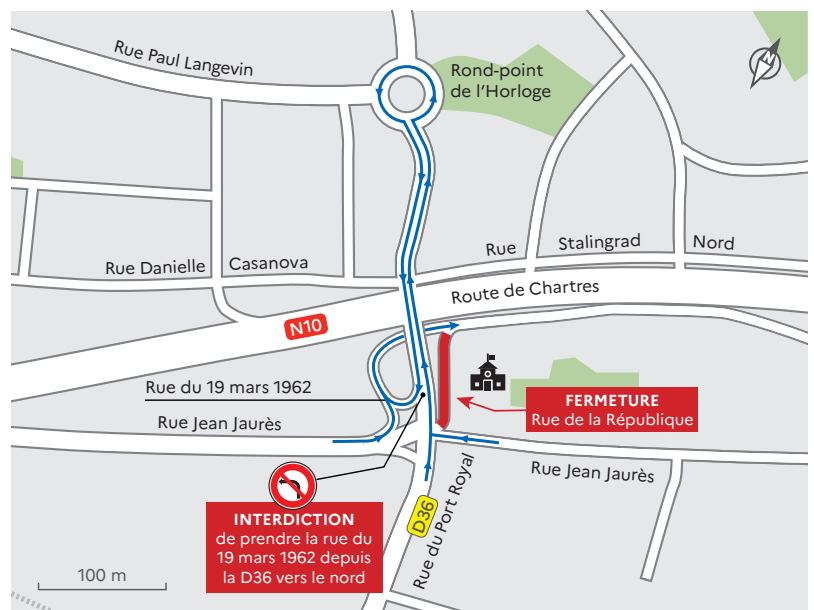
Ils entraînent des modifications de la circulation et la mise en place de déviations temporaires.

ANCIEN PONT MARCEL CACHIN : LES OPÉRATIONS DE DÉSAMIANTAGE ET DE DÉMOLITION

Le chantier se déroulera en plusieurs phases successives afin de minimiser l'impact sur la circulation routière.

DÉSAMIANTAGE DE LA CULÉE ET DE LA PILE SUD : Fermeture de la rue de la République du 3 avril au 11 juin 2023

L'accès à la mairie de Trappes se fera par la rue du 19 mars 1962 via le rond-point de l'Horloge. Les usagers souhaitant emprunter la rue de la République depuis le centre-ville de Trappes ou provenant de la RD36 depuis Voisins-le-Bretonneux devront poursuivre leur trajet jusqu'au rond point de l'Horloge, puis reprendre la D36 en direction de l'hôtel de ville. Ces travaux n'auront pas d'incidence sur les itinéraires piétons qui seront maintenus.



Plus d'informations :

@ rn10-trappes-travaux.dirif@developpement-durable.gouv.fr

www.dir.ile-de-france.developpement-durable.gouv.fr

Opération
cofinancée avec :



Yvelines
Le Département



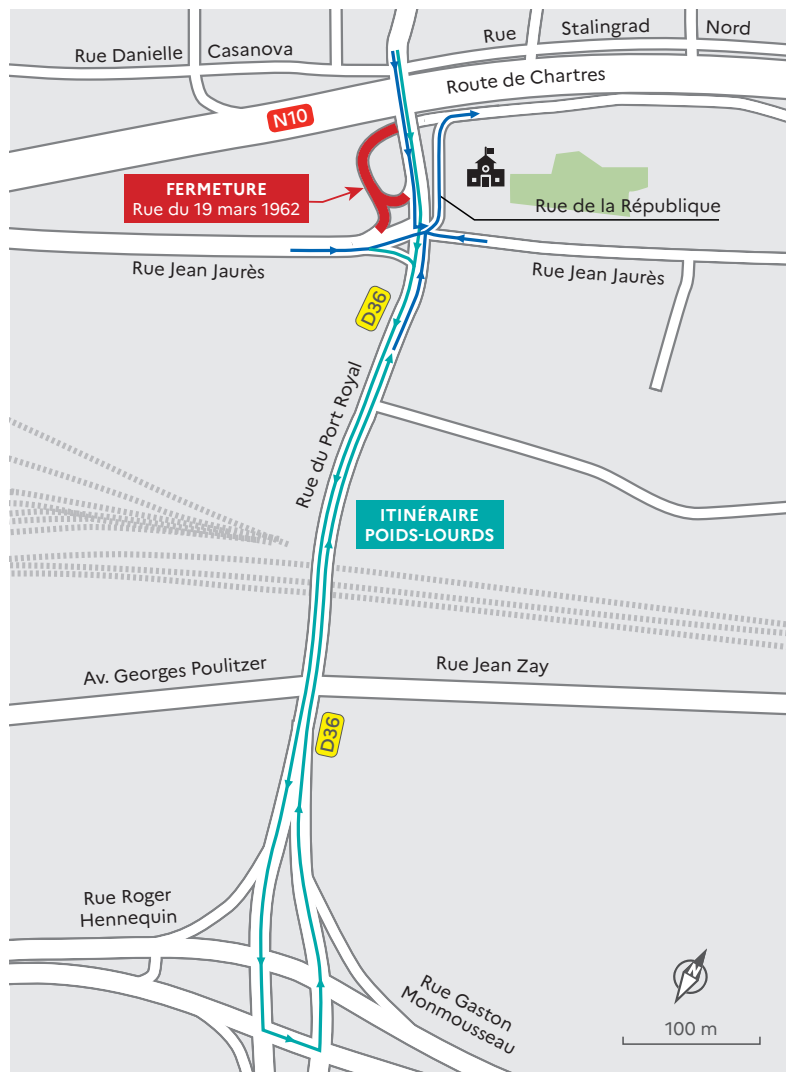
DÉSAMIANTAGE DE LA CULÉE NORD : Fermeture de l'impasse Julian Grimau à la circulation du 17 avril au 30 juin 2023

L'impasse Julian Grimau sera fermée à la circulation pendant cette période, mais elle restera accessible aux piétons.

DÉMOLITION DE LA CULÉE SUD : Fermeture de la rue du 19 mars 1962 du 12 juin au 14 juillet 2023

Les usagers souhaitant rejoindre le parking de la mairie devront emprunter la rue de la République. Les usagers provenant de la rue Jean Jaurès à l'ouest devront effectuer un mouvement de tourne-à-gauche vers la rue de République qui sera rendu possible.

Les usagers en voiture en provenance du rond-point de l'Horloge pourront emprunter la rue de République en quittant le pont provisoire. Les usagers de poids lourds et les conducteurs de transports en commun sont invités à faire demi-tour au niveau de la rue Roger Hennequin. Ces travaux n'auront pas d'incidence sur les itinéraires piétons qui seront maintenus.



DÉMOLITION DE LA CULÉE NORD ET DÉSAMIANTAGE DE LA PILE NORD : Fermeture d'une partie des rues Stalingrad nord et Danielle Casanova du 15 mai au 30 juin

La fermeture d'une partie des rue Stalingrad nord et Danielle Casanova (tronçon marqué en rouge sur le schéma ci-contre) entraînera la mise en place de déviations locales pour les usagers souhaitant emprunter ces rues sous le pont de la R36 au niveau de l'hôtel de ville.

