

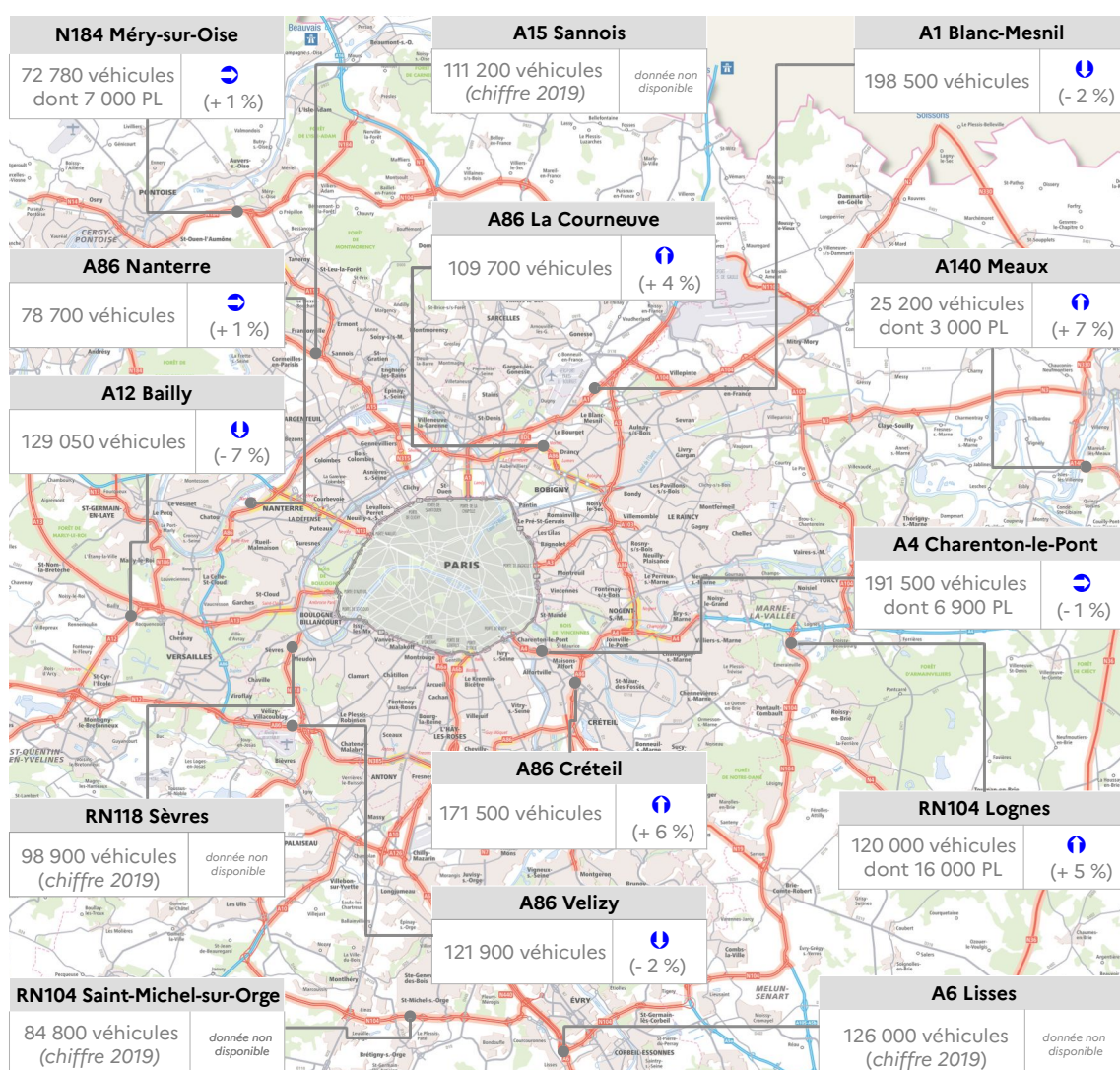
LE TRAFIC SUR LE RRN NON CONCÉDÉ

Tableau de bord DiRIF mensuel

N°3 – septembre 2022

DÉBITS MOYENS CONSTATÉS SUR UN JOUR OUVRÉ

Septembre 2022 comparé à septembre 2019



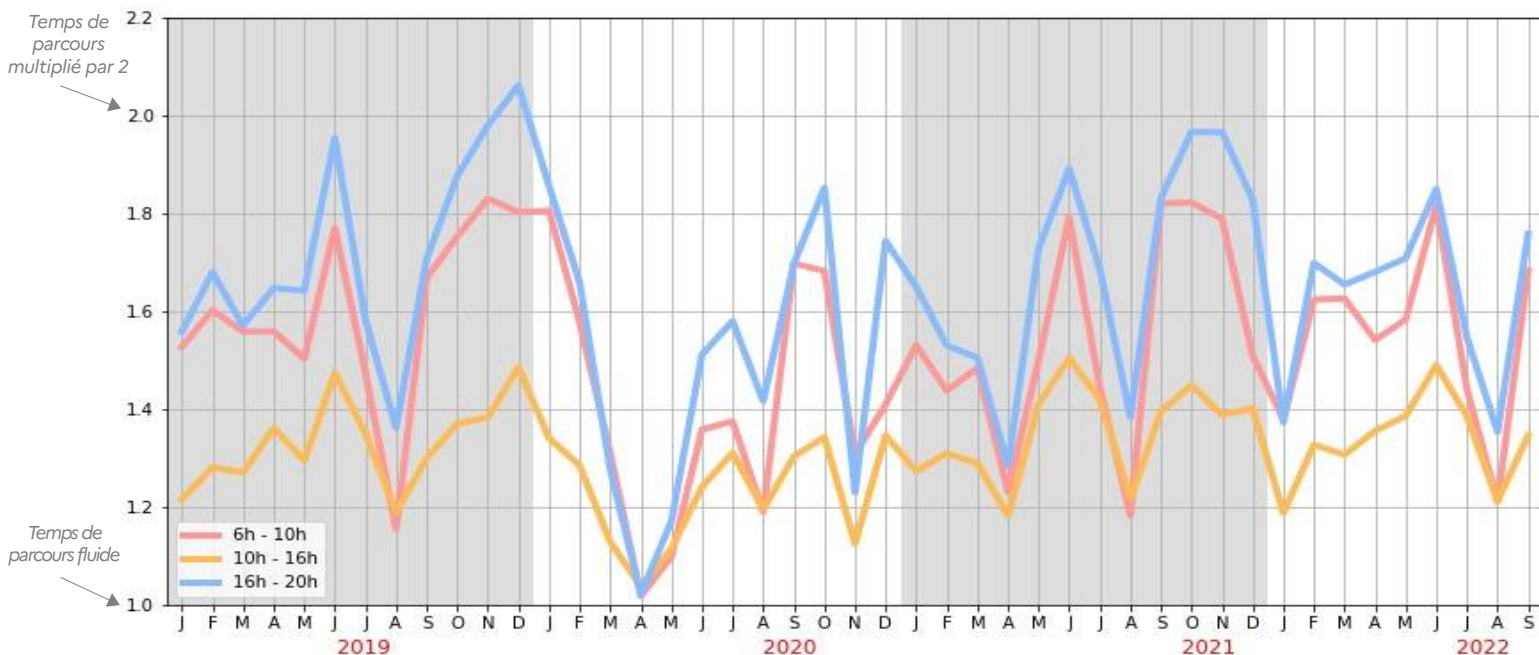
Les points de mesures considérés tiennent compte des 2 sens de circulation cumulés.
La donnée poids lourd n'est pas disponible sur tous les points de comptage.

Dans l'ensemble il ne ressort pas de variations très prononcées, et le niveau d'intensité du trafic se situe dans les standards d'un mois de septembre – classiquement mois de reprise après la pause estivale.

TEMPS DE PARCOURS LES JOURS OUVRÉS

Ce graphique renseigne sur les indices mensuels des temps de parcours en jours ouvré (hors WE & jours fériés), pour 3 périodes horaires, sur le réseau des voies structurantes d'agglomérations (ex : A86, A1, N118, N104, etc.) hors boulevard périphérique (BP).

Ne sont pas pris en compte les axes bidirectionnels du réseau routier national (RRN) (ex: N330, N36, N10, N37, N14, etc).



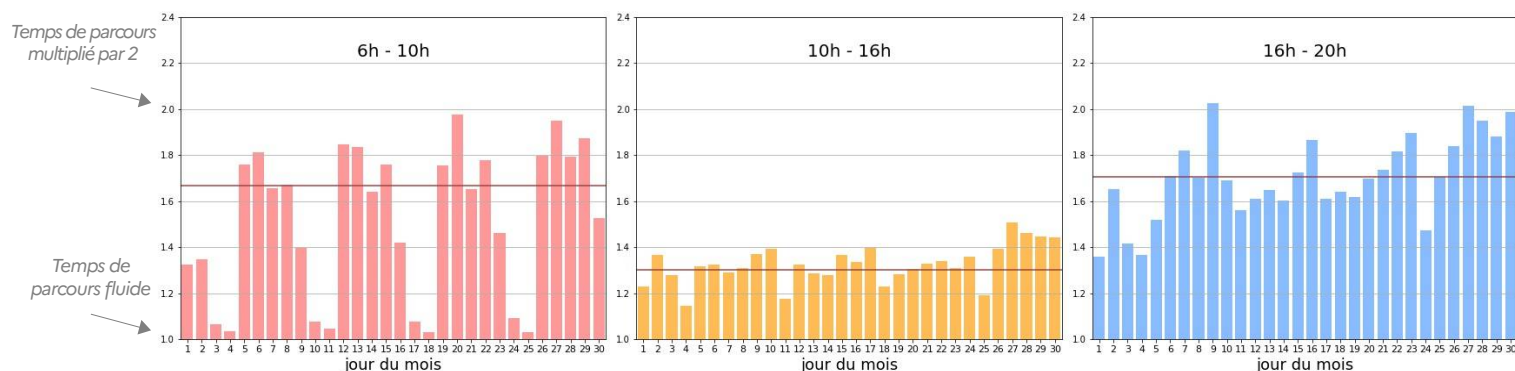
La reprise du trafic attendue chaque année se vérifie, le temps de parcours moyen ayant progressé à la hausse par rapport à juillet et août.

En comparaison aux précédents mois de septembre, les temps de parcours en 2022 se situent à un niveau légèrement en-deçà par rapport à 2021.

Au final, que ce soit en heures de pointe du matin ou du soir, les usagers ont vu leur temps de parcours en septembre 2022 s'allonger en moyenne de 70 % par rapport à une situation fluide.

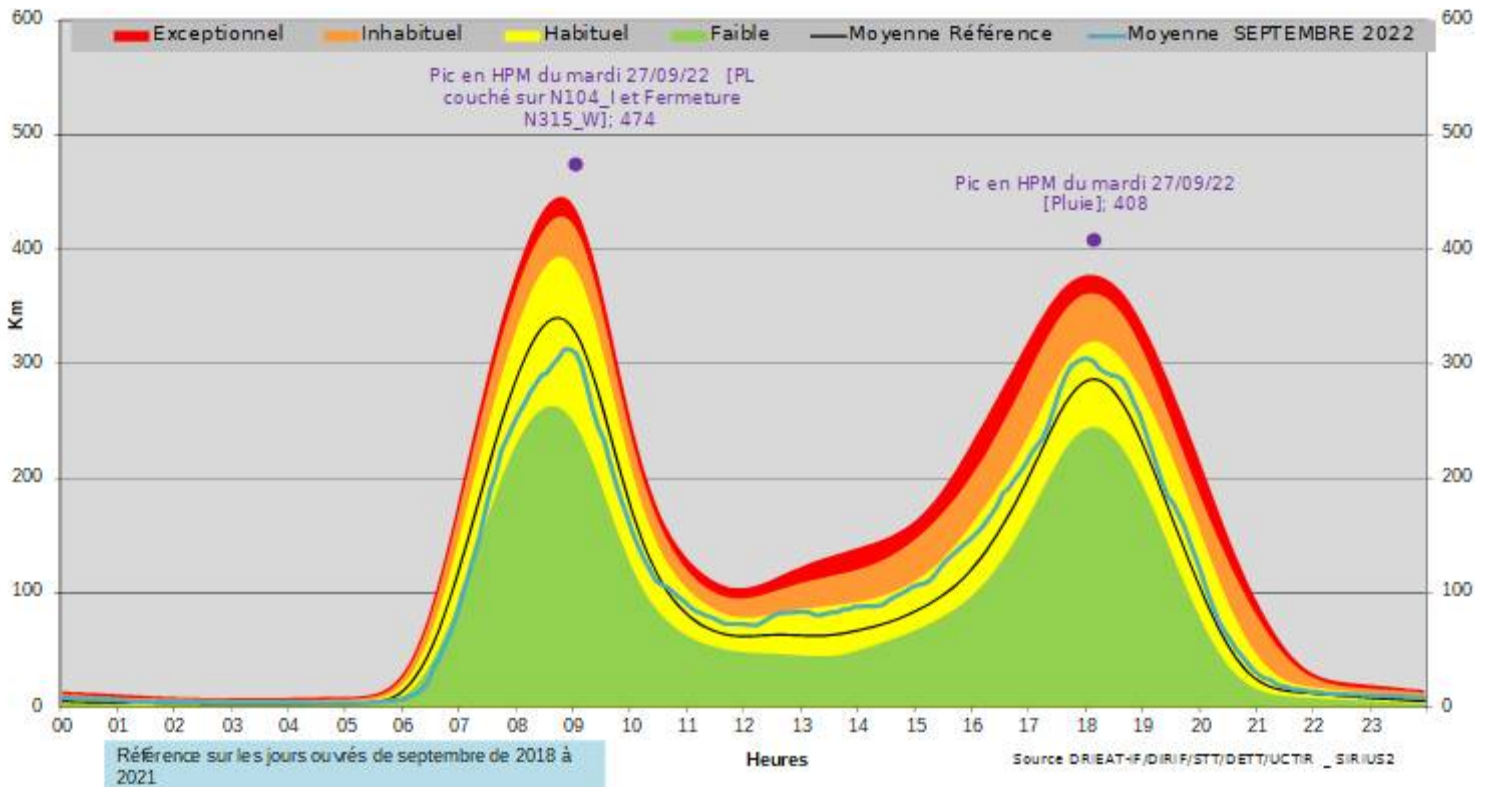
TEMPS DE PARCOURS MOYEN SUR LE MOIS

Ce graphique présente les indices de temps de parcours pour 3 périodes horaires, chaque jour du mois de septembre 2022.

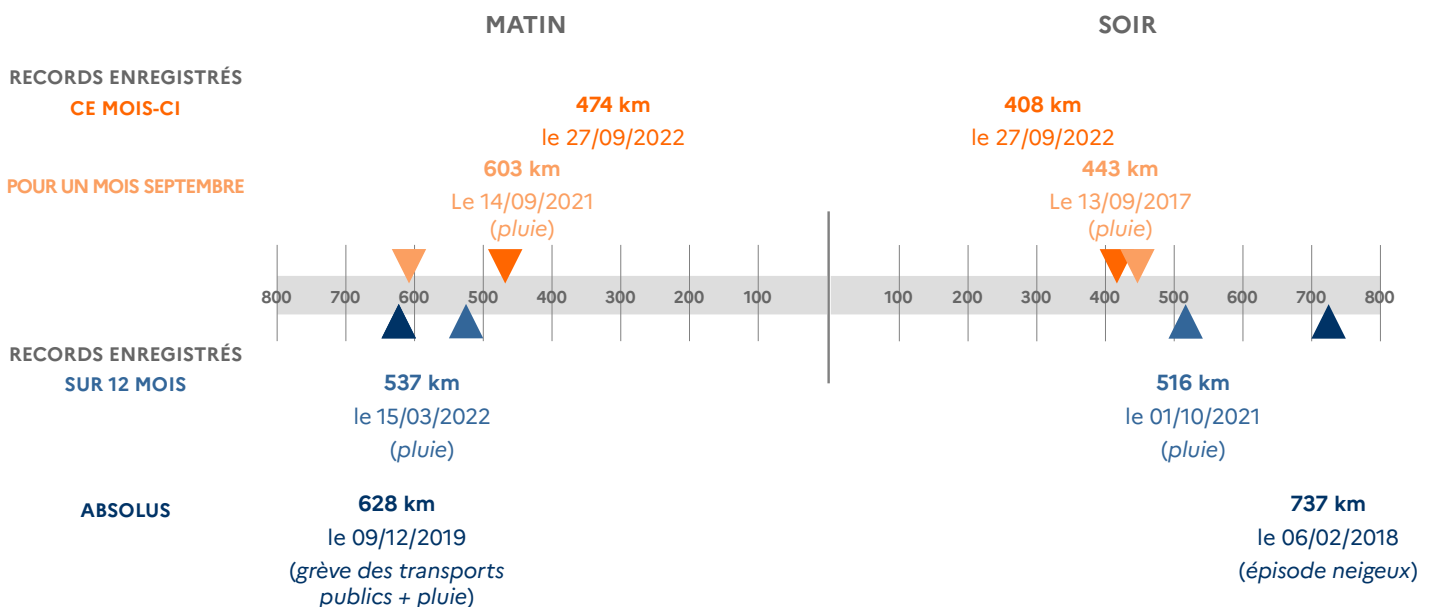


La différence septembre 2019/septembre 2022 se manifeste davantage en heures de pointes qu'en heures creuses. Cependant, l'écart est particulièrement visible à la fin du mois, avec 5 jours consécutifs où le temps de parcours dépasse la moyenne de septembre 2019.

CUMUL DE BOUCHONS DES JOURS OUVRÉS



La moyenne des bouchons en septembre 2022 (courbe bleue) confirme que le mois a été dans la normalité pour ce qui concerne les déplacements des franciliens sur le RRN NC à l'échelle d'un mois de septembre.

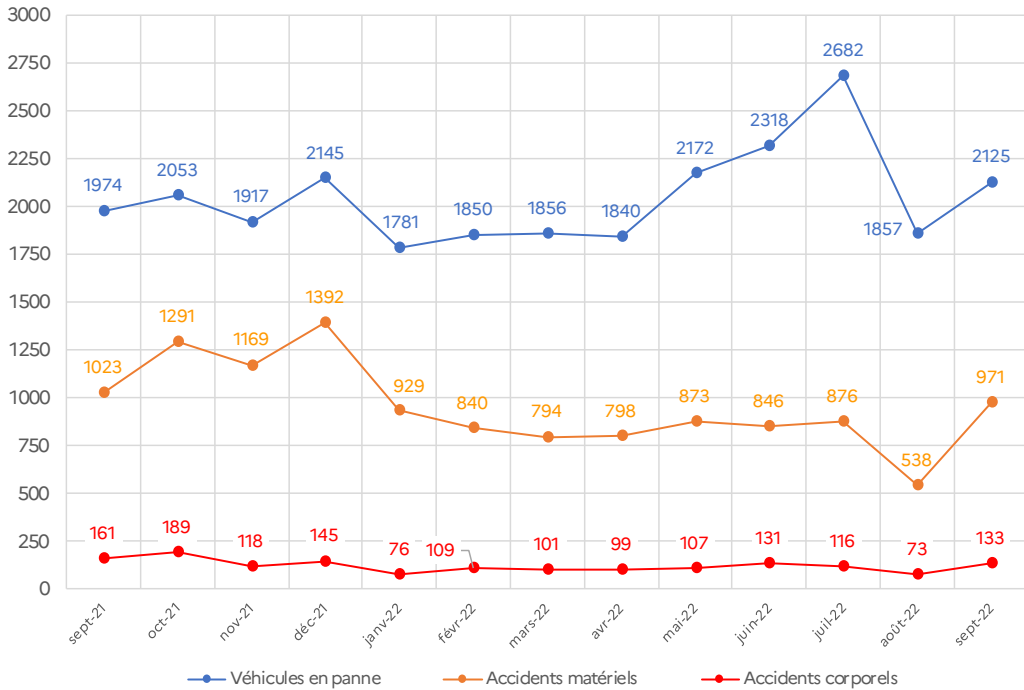


FAITS MARQUANTS DE SEPTEMBRE 2022

Deux coupures temporaires sont à noter. L'une, le 16/09 après-midi, sur l'A4, avec la fermeture totale du tunnel de Champigny durant environ 3h, liée à un défaut technique (perte du signal des équipements d'exploitation). L'autre, le 28/09 matin, sur l'A104 intérieure à hauteur de Gonesse, après la collision d'un portique par un poids lourd. La réouverture a été rendue possible dans l'après-midi après la dépose du portique en urgence.

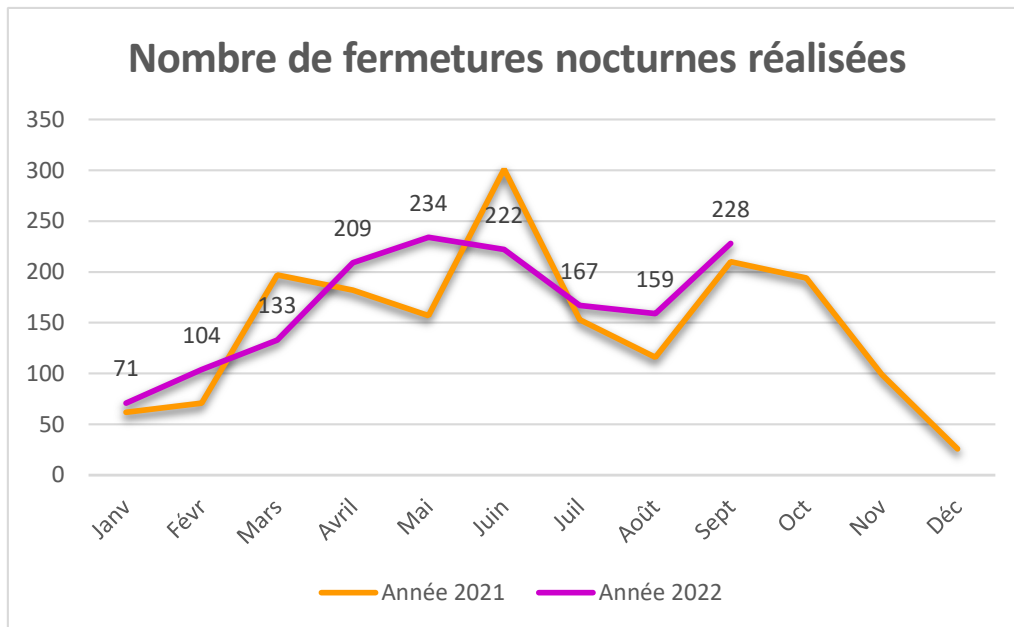
ÉVÉNEMENTS SUR LE RÉSEAU

Les évènements sont ceux signalés aux opérateurs de trafic qui surveillent la circulation 24h/24.



En corrélation avec le rebond du trafic, les évènements observés sont également plus nombreux. Cependant, le nombre d'accidents corporels reste dans une tendance stable à l'échelle des 12 derniers mois.

ACTIONS DiRIF – MAINTENANCE DU RÉSEAU



Un axe fermé dans les deux sens compte pour deux fermetures distinctes.

A la sortie du mois d'août où la DiRIF privilégie les opérations d'entretien lourdes en chantier diurne, nous retrouvons les chiffres habituels de fermetures nocturnes pour l'entretien courant de nos infrastructures.