



**PRÉFET
DE LA RÉGION
D'ÎLE-DE-FRANCE**

*Liberté
Égalité
Fraternité*

Direction régionale et interdépartementale
de l'environnement, de l'aménagement
et des transports

Direction des routes d'Île-de-France (DiRIF)

RN406
**DESSERTE
DU PORT DE
BONNEUIL**

FLASH INFO

N°3 MAI 2021



Tabliers des futurs ponts-rails

TRAVAUX DE MISE EN PLACE DES PONTS-RAILS ENTRE LE 21 ET LE 26 MAI 2021

Pendant le week-end de la Pentecôte, SNCF Réseau interviendra pour mettre en place les ponts-rails prévus dans le cadre du projet de desserte du port de Bonneuil-sur-Marne par la RN406.

L'opération consiste à mettre en place les tabliers (structures qui supporteront le trafic ferroviaire) sur les appuis des ponts. Cette opération, dite « coup de poing », est effectuée sur une durée la plus courte possible pour minimiser les nuisances pour les riverains et impacter le moins possible la circulation ferroviaire. Les travaux seront réalisés de manière continue, jour et nuit, du vendredi 21 mai au mercredi 26 mai 2021 inclus.

Consciente des désagréments que peuvent occasionner ces travaux, SNCF Réseau met tout en œuvre pour les minimiser et vous remercie de votre compréhension.

Plus d'informations:

@ desserte-port-bonneuil.dirif@developpement-durable.gouv.fr www.dir.ile-de-france.developpement-durable.gouv.fr

Opération
cofinancée avec :



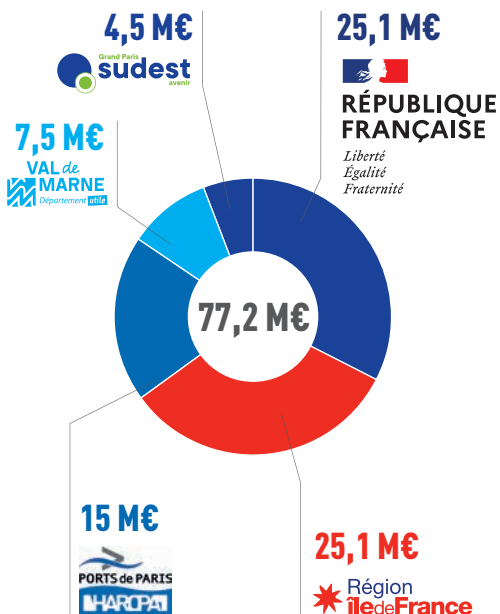
L'ESSENTIEL DU PROJET DE DESSERTE DU PORT DE BONNEUIL-SUR-MARNE

Le projet consiste à prolonger la RN406 actuelle sur 2 km environ. Après le raccordement à l'échangeur RN19/RN406, l'infrastructure devra passer sous la rue des Sablons, les voies ferrées de la Grande Ceinture, la rue Louis Thébault puis franchir la RD10 et enfin la voie ferrée de desserte du port pour se raccorder à la voirie du port. Le projet permettra, à terme, d'aménager deux points d'entrée supplémentaires dans le port de Bonneuil par une route directement raccordée au réseau routier principal.

Les objectifs du projet

- ➊ Favoriser le développement du transport multimodal
- ➋ Améliorer la desserte du port depuis le réseau routier principal
- ➌ Réduire les nuisances pour les riverains
- ➍ Fluidifier la circulation sur le réseau local
- ➎ Favoriser le développement économique du secteur

Financements inscrits dans le cadre du contrat de plan État-Région 2015-2022



Les aménagements

- ➊ Passage sous les voies ferrées et sous les rues des Sablons et Louis Thébault
- ➋ Création d'un giratoire desservant les zones d'activités
- ➌ Création d'un pont sur la RD10
- ➍ Création d'un giratoire desservant la zone portuaire Sud
- ➎ Création d'un pont au dessus de la voie ferrée du port
- ➏ Création d'un giratoire desservant la zone portuaire Nord